

DETECTORES DE HUMO

Modelo DS 106W



CONTENIDO DEL MANUAL

- DESCRIPCIÓN
- GENERALIDADES
- IDENTIFICACIÓN DE LAS PARTES
- DIMENSIONES Y ESPECIFICACIONES
- UBICACIÓN
- MONTAJE
- SELECCIÓN DE ZONA
- CODIFICACIÓN
- DETECCIÓN
- PRUEBA
- REEMPLAZO DE LA BATERÍA
- PRECAUCIONES PARA EVITAR INCENDIOS
- GARANTÍA

DESCRIPCIÓN

El **DS 106W** es el elemento ideal para la prevención de incendios. El detector opera mediante el principio conocido como detección fotoeléctrica. El mismo consta de un emisor y un receptor de estado sólido colocados en una cámara de captación de geometría especial. Al ingresar partículas de humo al dispositivo, el receptor percibe sólo una porción de la luz emitida por el emisor, generando el disparo local mediante el buzzer incorporado y a la vez envía una señal en forma inalámbrica.

La particularidad de este modelo es que se autoalimenta mediante batería propia (incluida) y no requiere de ninguna instalación (sólo fijarlo al cielorraso).

GENERALIDADES

- Compatible con toda la línea inalámbrica.
- Potente alarma sonora incorporada.
- Extraordinario alcance de operación.
- Autoalimentado por batería propia.
- Muy bajo consumo.

IDENTIFICACIÓN DE LAS PARTES



1. BOTÓN DE PRUEBA
2. BUZZER
3. PORTAPILA
4. SELECTOR DE ZONA

DIMENSIONES Y ESPECIFICACIONES

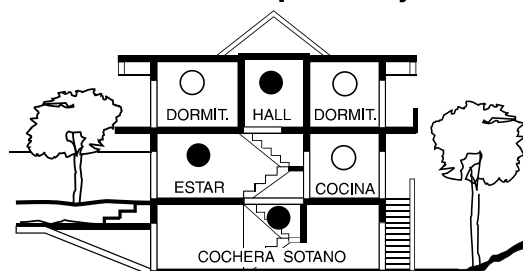


- Tensión de alimentación de 3 VCC (batería CR2450)
- Consumo en alerta: 15µA
- Consumo en disparo: 35mA
- Temperatura de operación de -10°C a 65°C
- Temperatura de almacenamiento de -20°C a 65°C

UBICACIÓN

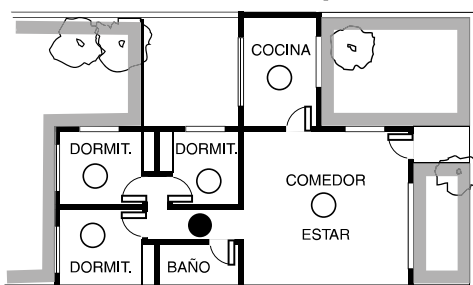
Existen diversas recomendaciones internacionales para la ubicación de este tipo de detectores. Se recomienda como mínimo instalar una unidad en el área de los dormitorios y al menos uno por piso de la vivienda, incluido el sótano. Esto representa lo mínimo, pero es aconsejable instalar detectores de humo adicionales para mayor protección en aquellas áreas separadas por una puerta de los lugares en donde hay instalado otro detector, tales como dormitorios, comedor, cocina, etc.

Vivienda de dos plantas y sótano



- Detectores para protección mínima
- Detectores para protección adicional

Vivienda de una planta



Nuestra más importante recomendación:
instalar siempre un detector en cada dormitorio en donde duerman niños.

DONDE EL DETECTOR **NO** DEBE COLOCARSE:

- Lugares en donde la temperatura puede estar por debajo de 4°C o arriba de 38°C.
- En lugares muy húmedos, o próximos a un baño, donde la humedad pueda exceder 90%.
- En espacios de aire «muerto».
- En un garage, si el vehículo permanece en marcha durante largo tiempo dentro del mismo.
- En lugares con movimiento de aire a altas velocidades.
- En zonas muy sucias o con mucho polvo.

MONTAJE

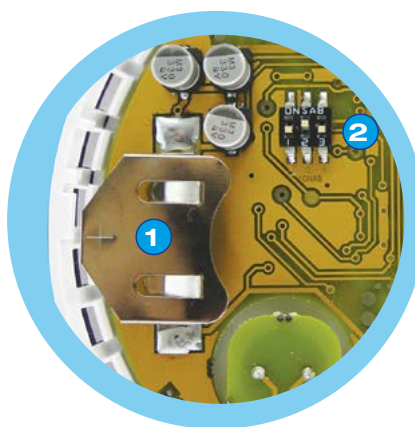
Estos detectores son inmunes a turbulencias de aire e interferencias de RF. Sin embargo, se recomienda no direccionar al detector contra calefactores, fuentes de luz muy intensa o superficies vidriadas de donde pueda recibirse la luz solar directa o reflejada.

PASOS A SEGUIR:

1. Seleccione el lugar de montaje más conveniente.
2. Retire la base girándola en sentido antihorario.
3. Monte la base en el cielorraso por medio de los tornillos (provistos).
4. Configure la zona en el **DS 106W** (ver Selección de zonas y Codificación).
5. Coloque la pila CR2450 en el portapila.
6. Vuelva a colocar el **DS 106W** en su base girándola en sentido horario.

SELECCIÓN DE ZONA

Usted debe seleccionar la zona en que se encuentra el detector. Para ello, utilice las llavecitas ubicadas cerca del portapila dentro del sensor:



1. PORTAPILA
2. SELECTOR DE ZONA

La zona en la que se encuentra el sensor está determinada por la siguiente tabla:

ZONA/PESO	4	2	1
ZONA 1	OFF	OFF	ON
ZONA 2	OFF	ON	OFF
ZONA 3	OFF	ON	ON
ZONA 4	ON	OFF	OFF
ZONA 5	ON	OFF	ON
ZONA 6	ON	ON	OFF
ZONA 7	ON	ON	ON
ZONA 8	OFF	OFF	OFF

RECUERDE programar esa zona de la central como de incendio, a través de la programación avanzada. Referirse al manual de la central correspondiente.

CODIFICACIÓN

Lea previamente el manual del receptor que usted ha instalado.

Los pasos para codificar los detectores de humo inalámbricos son los siguientes:

1. Alimente el detector de humo.
2. Ingrese a su receptor en modo aprender. Si usted dispone de un teclado con asistencia por voz, éste emitirá el siguiente mensaje: "Por favor, oprima un canal".
3. Presione el botón de prueba. Si usted dispone de un teclado con asistencia por voz, éste confirmará la operación con el siguiente mensaje: "Gracias".
4. Si dispone de más de un sensor inalámbrico, repita el paso 3 tantas veces como sensores quiera codificar.
5. Para terminar el proceso, saque al receptor del modo aprender.

DETECCIÓN

El **DS 106W** va a dispararse cuando detecte un nivel de humo mayor a su umbral de sensibilidad. Cuando ocurra esto, se disparará con los siguientes efectos:

- Enciende el led para su fácil visualización.
- Comienza a sonar localmente con un sonido pulsante rápido.
- Si la alarma local se mantiene por más de 15 segundos, se dispara la alarma general, dado que el sensor se encuentra vinculado a ella de manera inalámbrica.

PRUEBA

Oprima el botón de prueba y manténgalo presionado durante un par de segundos. La alarma local sonará indicando el correcto funcionamiento del detector.

Para evitar ruidos molestos, esta simple operación no dispara la alarma general. Si el botón de test se mantiene oprimido durante 15 segundos, en este caso sí se dispara la alarma general (recuerde que la zona en que se encuentra el detector debe haber sido programada como de incendio).

REEMPLAZO DE LA BATERÍA

El **DS 106W** tiene incluido un detector de batería baja. Si el detector da un “beep”, aproximadamente cada 20 minutos, indica que la batería debe ser inmediatamente reemplazada. Una batería nueva tendrá una vida de aproximadamente 4 años. Use solamente baterías CR2450 de buena calidad y marca reconocida.

PRECAUCIONES PARA EVITAR INCENDIOS

La instalación de detectores de humo es sólo uno de los puntos necesarios para una seguridad anti-incendio. Otros puntos importantes son los siguientes:

- Instale los sensores de humo correctamente, siguiendo las instrucciones de este manual.
- Pruebe los sensores periódicamente.
- Asegúrese que los circuitos eléctricos no están sobrecargados.
- Nunca fume en la cama.
- Mantenga fósforos y encendedores lejos del alcance de los niños.
- Almacene los elementos inflamables de la manera apropiada y nunca manipule los mismos cerca de llamas o chispas.
- Mantenga apropiadamente los equipos de emergencia, tales como extinguidores, escaleras de escape, etc., y asegúrese que cada miembro de su familia sepa utilizarlos correctamente.
- Asegúrese que cada miembro de su familia sepa qué hacer y dónde ir en caso de incendio.
- Cada cuarto de su casa debería tener al menos dos vías de escape.



GARANTÍA

X-28 Alarmas garantiza este producto por el término de 5 años a partir de su fecha de venta contra defectos en los materiales y/o mano de obra empleados en su fabricación. X-28 reparará o reemplazará sin cargo durante ese período, y a su propia opción, el producto o cualquier parte integrante del mismo. X-28 no será responsable en ningún caso de los cargos por desmontaje, reinstalación ni fletes. Esta garantía no tendrá validez en caso de uso indebido, abuso, instalación incorrecta, alteración, accidente, inundación, destrucción intencional o intento de reparación por terceros no autorizados. Para que esta garantía tenga validez deberá ser acompañada indefectiblemente por la factura de compra del producto.

FÁBRICA Chascomús 5602 (C1440AQR) - Bs.As. - Argentina - Tel.: (011) 4114-9914

