

RECEPTOR INALÁMBRICO DE 8 ZONAS



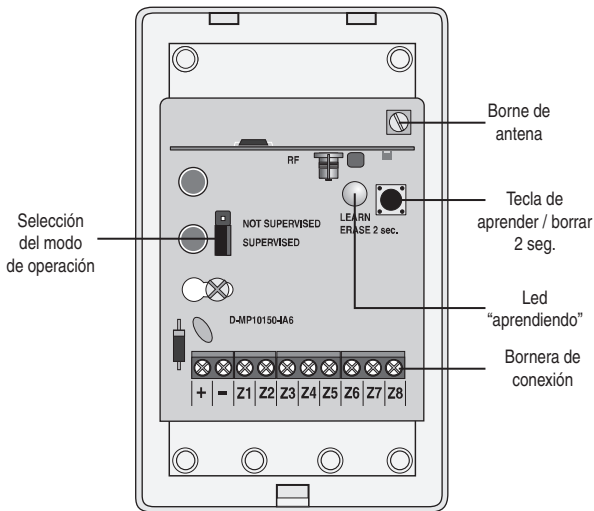
MODELO
UBEEP 8



1 GENERALIDADES

- El **Ubeep 8** es un receptor inalámbrico que se utiliza para transformar cualquier central de alarma cableada en una central híbrida, esto significa que cada zona de la misma puede aceptar sensores inalámbricos y cableados.
- Cuenta con 8 zonas independientes de entrada para sensores inalámbricos.
- Acepta sensores inalámbricos de la familia **W** de **X-28**, tales como el infrarrojo pasivo **MD 70W**, el detector de humo **DS 103W** y el concentrador de magnéticos **MGW**.
- Exclusivo sistema multi-aprendecódigo, que permite la utilización de hasta 40 sensores inalámbricos distribuidos en las ocho zonas.

2 IDENTIFICACIÓN DE LAS PARTES



3 SENSORES INALÁMBRICOS

El **Ubeep 8** acepta funcionar con sensores inalámbricos de la familia **W** de **X-28**, tales como el infrarrojo pasivo **MD 70W**, el detector de humo **DS 103W** y el concentrador de magnéticos **MGW**.

Para encontrar datos más específicos de cada modelo, referirse al manual de los mismos.



MD 70W



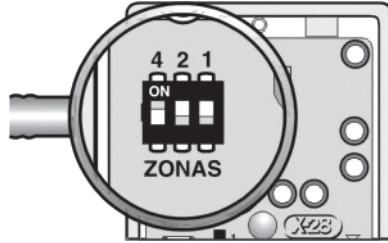
DS 103W



MGW

4 SELECCIÓN DE ZONA

Usted debe seleccionar la zona en que se ha de encontrar el detector, que generará la salida por el borne correspondiente del receptor. Para ello utilice las llavecitas tipo dip switch ubicadas en las plaquetas.



Ejemplo: Selección de zona 3.

La zona seleccionada se logra mediante el correcto posicionamiento de las llavecitas, según se muestra en la siguiente tabla:

PESO ZONA	4	2	1
ZONA 1	OFF	OFF	ON
ZONA 2	OFF	ON	OFF
ZONA 3	OFF	ON	ON
ZONA 4	ON	OFF	OFF
ZONA 5	ON	OFF	ON
ZONA 6	ON	ON	OFF
ZONA 7	ON	ON	ON
ZONA 8	OFF	OFF	OFF

5 APRENDIZAJE DE LOS SENSORES INALÁMBRICOS

En la plaqueta del receptor del **Ubeep 8** se pueden observar un led denominado "aprendiendo" (*learn*) y a su lado una teclita denominada "aprender/borrar 2 seg" (*erase 2 sec.*)



Los pasos a seguir para aprender los sensores son los siguientes:

1. Con el receptor **Ubeep 8** alimentado con 12VCC, oprima la teclita aprender.
2. El led rojo se encenderá indicando que está en el modo "aprender".
3. Haga transmitir al sensor que quiera que sea aprendido.
4. El led producirá un destello de apagado y permanecerá encendido. Ese único destello indica que el receptor ha aprendido el sensor y que queda a la espera de recibir otra señal.
5. Haga transmitir otro sensor que quiera ser aprendido.
6. El led producirá dos destellos de apagado y luego permanecerá encendido, los dos destellos indican que el receptor ha aprendido dos sensores y que espera una nueva señal desde otro sensor.
7. Continúe aprendiendo nuevos sensores y observando el led, hasta finalizar con todos los sensores que desee utilizar.
8. Para finalizar oprima la teclita "aprender". El led se apaga (si transcurren más de 30 segundos sin realizar ninguna operación el equipo sale automáticamente del modo aprender).

Nota: Si luego de haber aprendido un sensor se le cambia la zona asignada, el receptor reasignará automáticamente la salida por la nueva zona.

6 APRENDIZAJE DE NUEVOS SENSORES

Puede ocurrir que resulte necesario agregar nuevos sensores en la instalación, para lo cual deberá proceder de la misma forma que se ha detallado anteriormente.

El número de destellos de apagado del led siempre se corresponderá con el número de sensores que el receptor tenga aprendidos.

7 BORRADO DE SENSORES

Si resultara necesario borrar los sensores que el equipo ya tiene aprendidos proceda de la siguiente manera:

1. Quite la tapa del receptor.
2. Accione la teclita durante más de dos segundos.
3. A los dos segundos observará que el led disminuye su luminosidad, indicando que se están borrando los códigos de su memoria E²PROM.
4. Suelte la tecla, el led quedará encendido indicando que está en condiciones de aprender nuevos sensores (los que ya tenía u otros).
5. Continúe con los pasos detallados en el punto "Aprendizaje de los sensores inalámbricos".

8 SELECCIÓN DE SUPERVISIÓN DE SENSORES



El equipo cuenta con un jumper que permite seleccionar dos modos de operación del **Ubeep 8**, los mismos son:

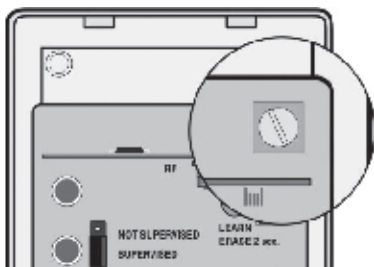
- 1) Modo no supervisado (**NOT SUPERVISED**):
En este modo el receptor sólo enviará un pulso de salida a la central cada vez que se abra el sensor inalámbrico.
- 2) Modo supervisado (**SUPERVISED**):
En este caso la señal de salida será coincidente con el estado del sensor inalámbrico, es decir si el mismo se mantiene abierto (caso posible en el **MGW**) la zona se mantendrá abierta.

9 INSTALACIÓN

Ubicar el receptor en un lugar que no se encuentre demasiado distante a la ubicación de los sensores inalámbricos. No lo monte sobre superficies metálicas ni muy próximo a fuentes de emisión de radiofrecuencias, tales como la placa de la central de alarma, computadoras, equipos eléctricos, etc.

MONTAJE DE LA ANTENA

Monte la antena provista, enhebrándola por el orificio en la parte superior del gabinete y luego por el buje destinado a tal fin. Ajuste suavemente el tornillo. La antena es muy importante para el correcto funcionamiento del equipo.



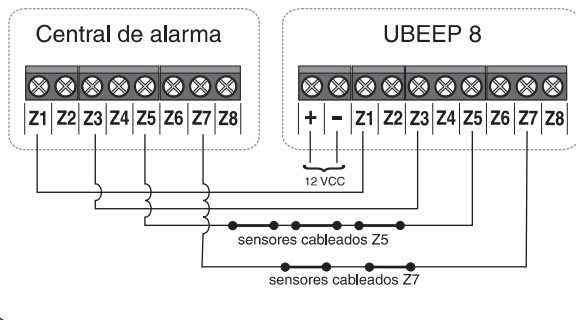
10 DIAGRAMA DE CONEXIONES

En la Figura 1 se muestra a modo de ejemplo el conexionado de un sistema que cuenta en las zonas 1 y 3 sólo con sensores inalámbricos y en las zonas 5 y 7 con sensores cableados e inalámbricos.

Notas:

- Las salidas del **Ubeep 8** son señales de masa transitorizadas.
- Si se combinan sensores cableados con inalámbricos respete el conexionado de acuerdo a lo indicado en la figura 1.

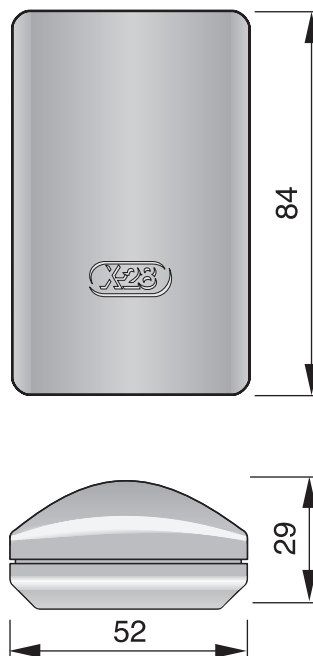
Figura 1



11 ESPECIFICACIONES TÉCNICAS

- Tensión de alimentación: 12VCC.
- Consumo: 10 mA.
- Frecuencia de operación: 315 Mhz.
- Cantidad máxima de sensores: 40

12 DIMENSIONES



13 GARANTÍA

- **X-28 Alarmas** garantiza este producto por el término de 5 años a partir de su fecha de venta contra defectos en los materiales y/o mano de obra empleados en su fabricación.

- **X-28** reparará o reemplazará sin cargo durante ese período, y a su propia opción, el producto o cualquier parte integrante del mismo.

- **X-28** no será responsable en ningún caso de los cargos por desmontaje, reinstalación ni fletes.

Esta garantía no tendrá validez en caso de uso indebido, abuso, instalación incorrecta, alteración, accidente, inundación, destrucción intencional o intento de reparación por terceros no autorizados. Para que esta garantía tenga validez deberá ser acompañada indefectiblemente por la factura de compra del producto.

Fábrica:

Chascomús 5602 (C1440AQR) - Bs.As. - Argentina

Tel.: (011) 4114-9914 - Fax: 4114-9915

